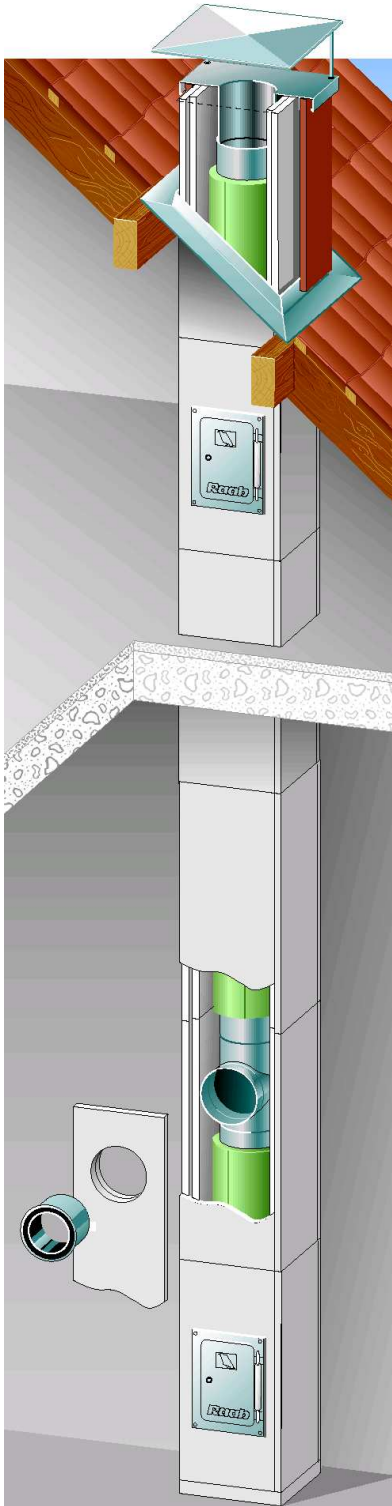


## über Leichtbau-Schornsteine

*Einen richtig gemütlichen Ofen  
im Wohnzimmer - Das wär's !!!*



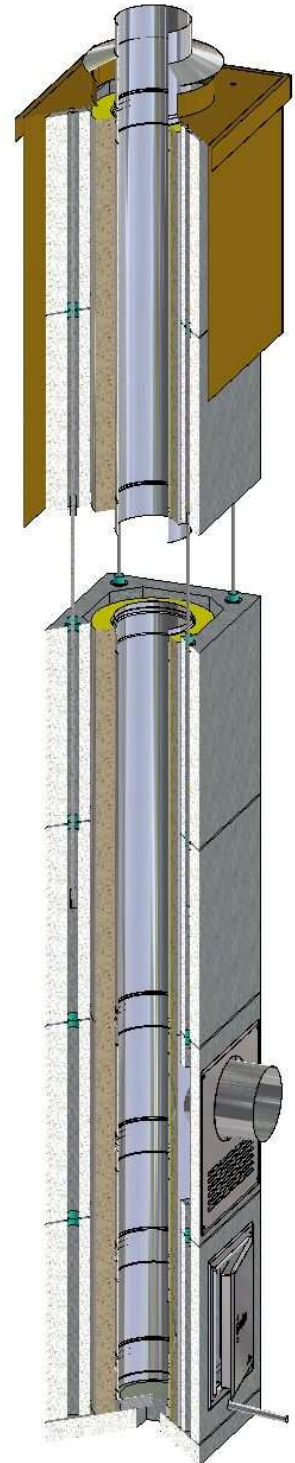
Sie möchten gerne einen Kachelofen oder einen Kaminofen und haben aber leider keinen Schornstein im Gebäude

und die Decke trägt keinen „normalen“ Schornstein - dann bietet sich ein Leichtbauschorstein an.

Die Vorzüge sind: Trockenbauweise, geringer Platzbedarf, geringes Gewicht und die schnelle Montage.

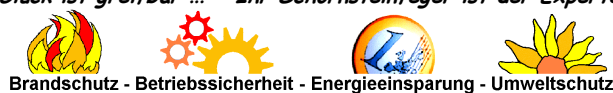
### **Aber vorher ein paar wichtige Hinweise:**

- Fragen Sie unbedingt Ihren Architekten oder Statiker über die Tragfähigkeit des Fußbodens oder Decke.
- Verwenden Sie **nur zugelassene genormte Schornsteinsysteme**.
- In den jeweiligen **Zulassungen und Montageanweisungen** sind der genaue Einbau und der Einsatzbereich beschrieben, sie **sind unbedingt einzuhalten**.
- Beim Baustoff-Händler und im Internet sind zahlreiche Hersteller zu finden.
- **Vor dem Einbau eines Schornsteines fragen Sie bitte unbedingt Ihren Bezirks-Schornsteinfegermeister.**



Ihr Bezirksschornsteinfegermeister berät Sie gerne - neutral und unabhängig.

*Das Glück ist greifbar !!! - Ihr Schornsteinfeger ist der Experte für...*



Brandschutz - Betriebssicherheit - Energieeinsparung - Umweltschutz